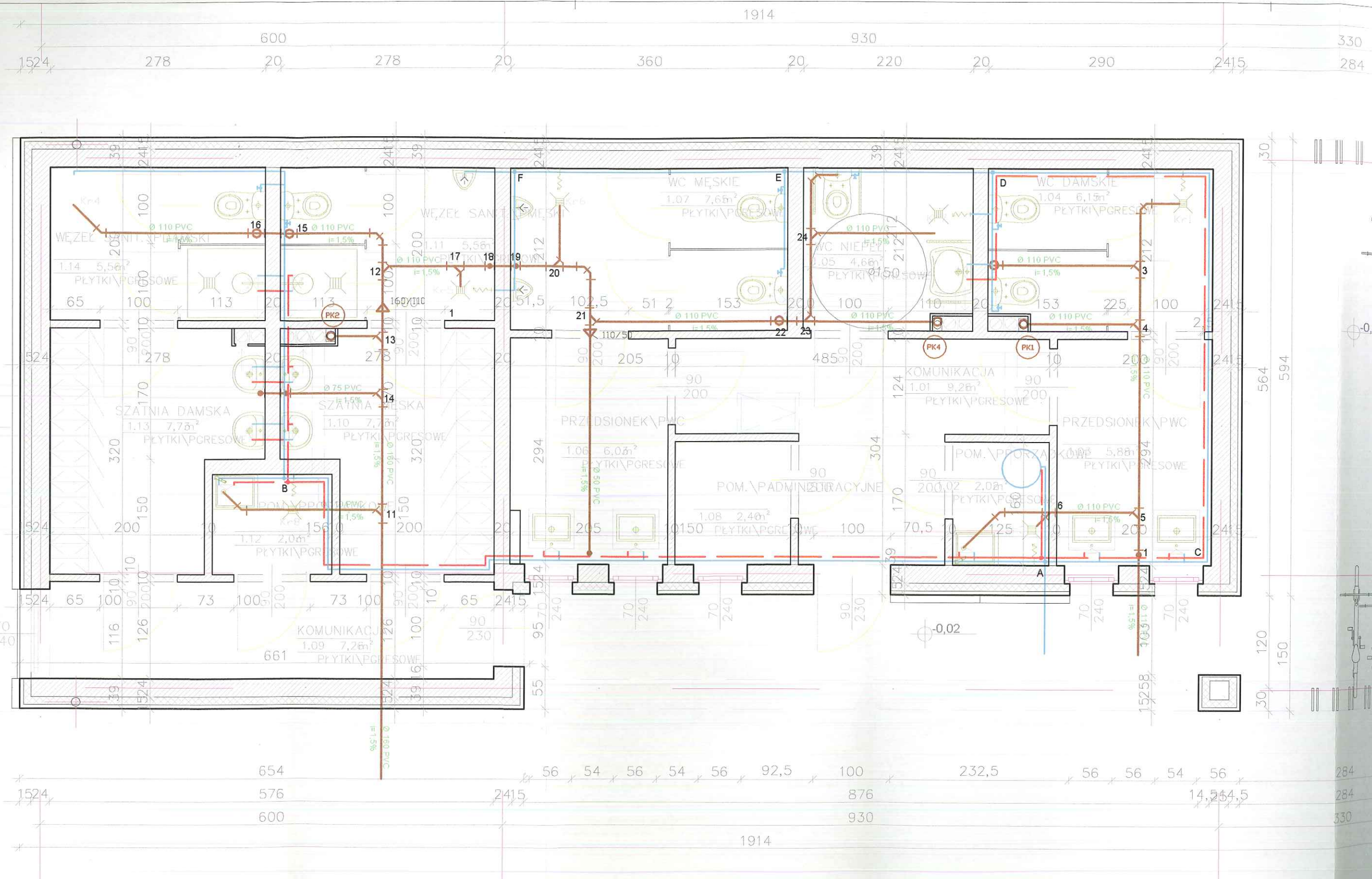
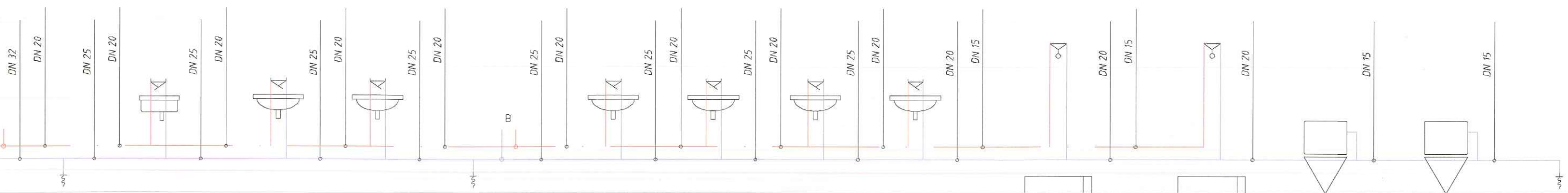


JEDNOSTKA PROJEKTOWA: <b>MICHAŁ REJ</b> ul. Koszarowa 8A/45, 23-200 Kraśnik NIP: 715-158-53-15, REGON: 061032047 tel. (12) 346-14-47, email: mrej@op.pl			INWESTOR: <b>GMINA GRÓDEK NAD DUNAJCEM</b> Gródek nad Dunajcem 54 33-318 Gródek nad Dunajcem NIP: 734-348-28-12, REGON: 000535020
ZAMIERZENIE BUDOWLANE: <b>ZAGOSPODAROWANIE OTOCZENIA JEZIORA ROŻNOWSKIEGO</b>			BRANŻA: SANITARNIA
Pakiet 4: Zagospodarowanie otoczenia Jeziora Rożnowskiego na obszarze gminy Gródek nad Dunajcem teren lokalizacji: m. Gródek nad Dunajcem			STADIUM: PROJEKT WYKONAWCZY
BUDOWLA: Instalacje sanitarne wewnętrzne			DATA: 30.10.2015
NAZWA RYSUNKU: Rzut - instalacje wod-kan			SKALA: 1:50
FUNKCJA BRANŻA	IMIĘ I NAZWISKO	NR UPRAWNIENI I SPECJALNOŚĆ	PODPIS
PROJEKTANT sanitarna	mgr inż. Agnieszka Kurowska	MAP/0221/POOS/11 SANITARNIA	
SPRAWDZAJĄCY sanitarna	mgr inż. Łukasz Kuc	POM/0231/POOS/10 SANITARNIA	







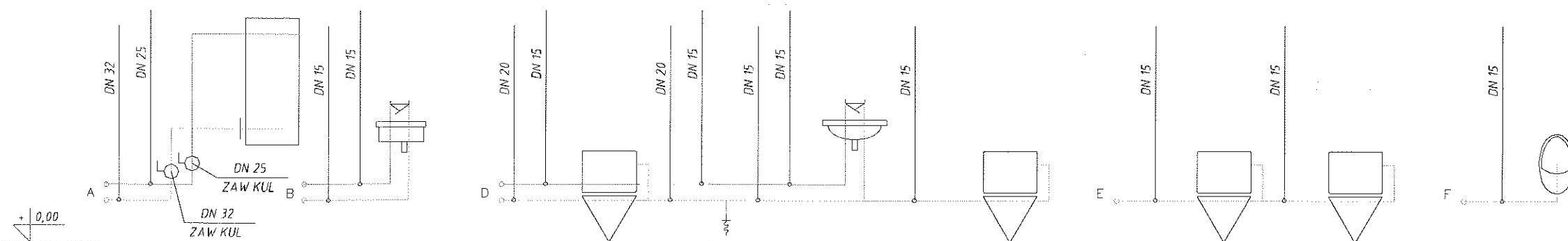
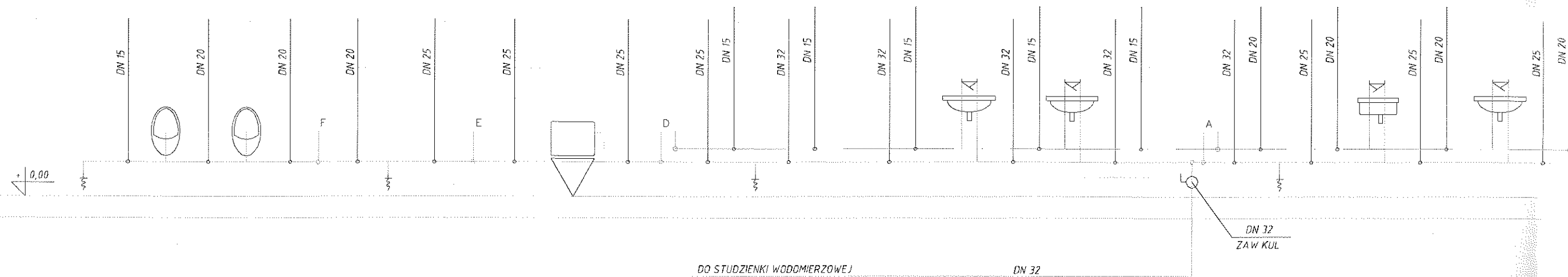
DN 32  
ZAW KUL



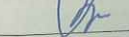
DN 15

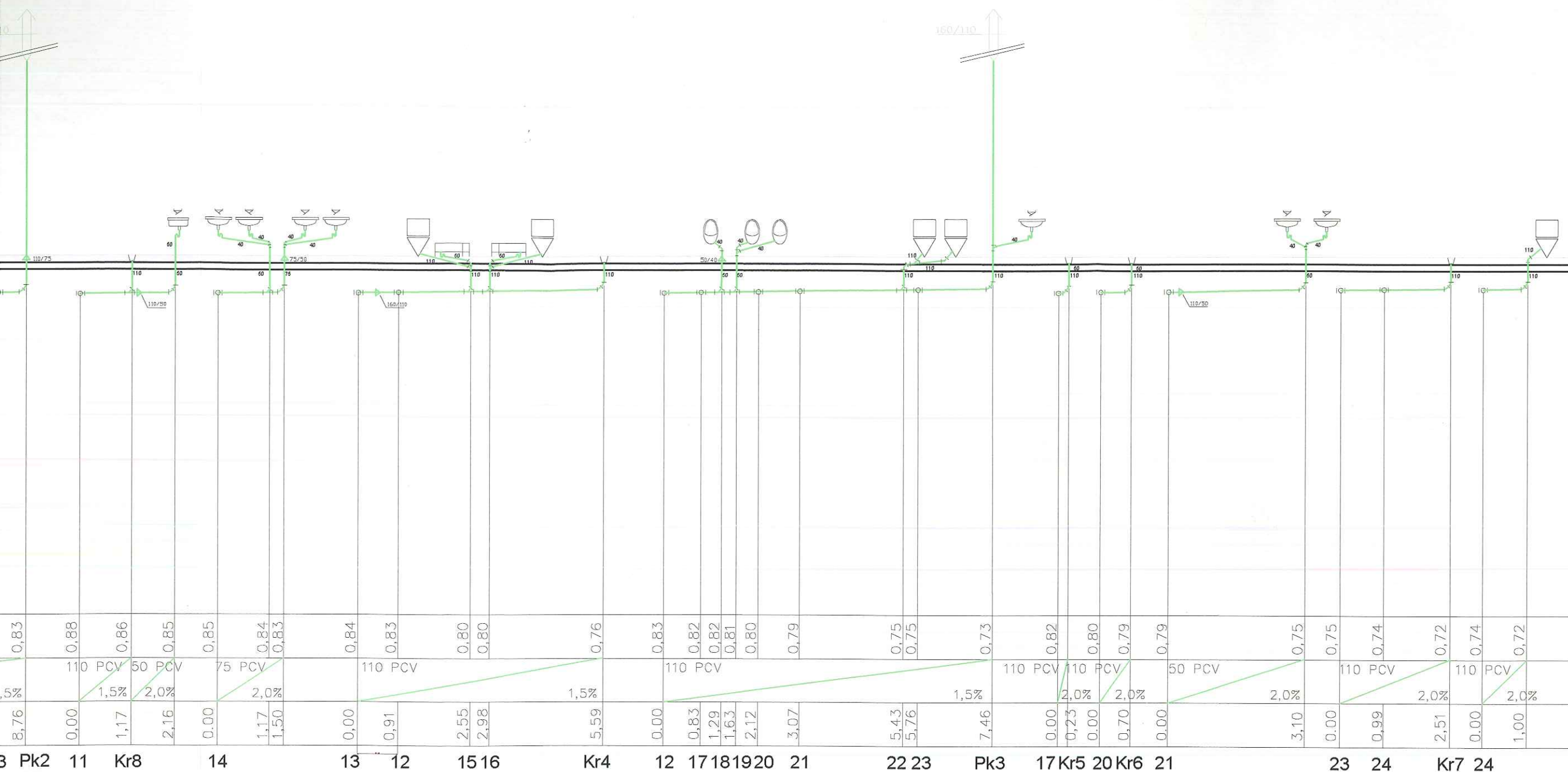
JEDNOSTKA PROJEKTOWA: <b>MICHAŁ REJ</b> ul. Koszarowa 8A/45, 23-200 Kraśnik NIP: 715-158-53-15, REGON: 061032047 tel. (12) 346-14-47, email: mrej@op.pl			INWESTOR: <b>GMINA GRÓDEK NAD DUNAJCEM</b> Gródek nad Dunajcem 54 33-318 Gródek nad Dunajcem NIP: 734-348-28-12, REGON: 000535020		
ZAMIERZENIE BUDOWLANE: <b>ZAGOSPODAROWANIE OTOCZENIA JEZIORA ROŻNOWSKIEGO</b>			BRANŻA: SANITARNA		
Pakiet 4: Zagospodarowanie otoczenia Jeziora Rożnowskiego na obszarze gminy Gródek nad Dunajcem teren lokalizacji: m. Gródek nad Dunajcem			STADIUM: PROJEKT WYKONAWCZY		
BUDOWLA: Instalacje sanitarne wewnętrzne			DATA: 30.10.2015		
NAZWA RYSUNKU: Rozwinięcie instalacji wodnej			SKALA: 1:50		
FUNKCJA BRANŻA			NR UPRAWNIEŃ I SPECJALNOŚĆ		
PROJEKTANT sanitarna			MAP/0221/POOS/11 SANITARNA		
SPRAWDZAJĄCY sanitarna			POM/0231/POOS/10 SANITARNA		
IMIĘ I NAZWISKO			PODPIS		
mgr inż. Agnieszka Kurowska					
mgr inż. Łukasz Kuc					





Zagłębienie kanału względem 0,00 budynku		0,91	0,90		0,86	0,84	0,91	0,90	0,88	0,87	0,88	0,86	0,85	0,83	0,85	0,82	
Przekroje i spadki	110 PCV	1,5%				110 PCV	110 PCV	2,0%		110 PCV	110 PCV	2,0%		110 PCV	2,0%		
Odległości	0,00	5,25	5,72	8,19	9,65	0,00	0,00	1,28	2,44	0,00	0,24	0,00	0,74	2,10	0,00	2,03	
		Bud 1 5			4	Pk1	1	5	6	6Kr3 4 3			Kr1	3			

JEDNOSTKA PROJEKTOWA: <b>MICHAŁ REJ</b> ul. Koszarowa 8A/45, 23-200 Kraśnik NIP: 715-158-53-15, REGON: 061032047 tel. (12) 346-14-47, email: mrej@op.pl		INWESTOR: <b>GMINA GRÓDEK NAD DUNAJCEM</b> Gródek nad Dunajcem 54 33-318 Gródek nad Dunajcem NIP: 734-348-28-12, REGON: 000535020	
ZAMIERZENIE BUDOWLANE: ZAGOSPODAROWANIE OTOCZENIA JEZIORA ROŻNOWSKIEGO		BRANŻA: SANITARNA	
Pakiet 4: Zagospodarowanie otoczenia Jeziora Rożnowskiego na obszarze gminy Gródek nad Dunajcem teren lokalizacji: m. Gródek nad Dunajcem		STADIUM: PROJEKT WYKONAWCZY	
BUDOWLA: Instalacje sanitarne wewnętrzne		DATA: 30.10.2015	
NAZWA RYSUNKU: Rozwinięcie instalacji kanalizacji sanitarnej		SKALA: 1:100	
FUNKCJA BRANŻA		IMIE I NAZWISKO	
PROJEKTANT sanitarna		mgr inż. Agnieszka Kurowska	
SPRAWDZAJĄCY sanitarna		mgr inż. Łukasz Kuc	
NR UPRAWNIENI I SPECJALNOŚĆ		PODPIS	
MAP/0221/POOS/11 SANITARNA			
POM/0231/POOS/10 SANITARNA			



<b>JEDNOSTKA PROJEKTOWA:</b> <b>MICHAŁ REJ</b> ul. Koszarowa 8A/45, 23-200 Kraśnik NIP: 715-158-53-15, REGON: 061032047 tel. (12) 346-14-47, email: mrej@op.pl		<b>INWESTOR:</b> <b>GMINA GRÓDEK NAD DUNAJCEM</b> Gródek nad Dunajcem 54 33-318 Gródek nad Dunajcem NIP: 734-348-28-12, REGON: 000535020		
<b>ZAMIERZENIE BUDOWLANE:</b> <b>ZAGOSPODAROWANIE OTOCZENIA JEZIORA ROŻNOWSKIEGO</b> Pakiet 4: Zagospodarowanie otoczenia Jeziora Rożnowskiego na obszarze gminy Gródek nad Dunajcem teren lokalizacji: m. Gródek nad Dunajcem				
<b>BUDOWLA:</b> Instalacje sanitarne wewnętrzne		<b>BRANŻA:</b> SANITARNA		<b>STADIUM:</b> PROJEKT WYKONAWCZY
<b>NAZWA RYSUNKU:</b> Rozwinięcie instalacji kanalizacji sanitarnej		<b>DATA:</b> 30.10.2015 <b>SKALA:</b> 1:100 <b>NR RYS.:</b> S-4		
<b>FUNKCJA BRANŻA:</b> sanitarna	<b>IMIĘ I NAZWISKO:</b> mgr inż. Agnieszka Kurowska	<b>NR UPRAWNIEN I SPECJALNOŚĆ:</b> MAPI/0221/POOS/11 SANITARNA	<b>PODPIS:</b> 	
<b>SPRAWDZAJĄCY:</b> sanitarna	<b>mgr inż. Łukasz Kuc</b>	<b>POM/0231/POOS/10</b> SANITARNA		



proj. studzienka rewizyjna dn 600

R. st. ochronna  
d=219x6.2 L=1,00

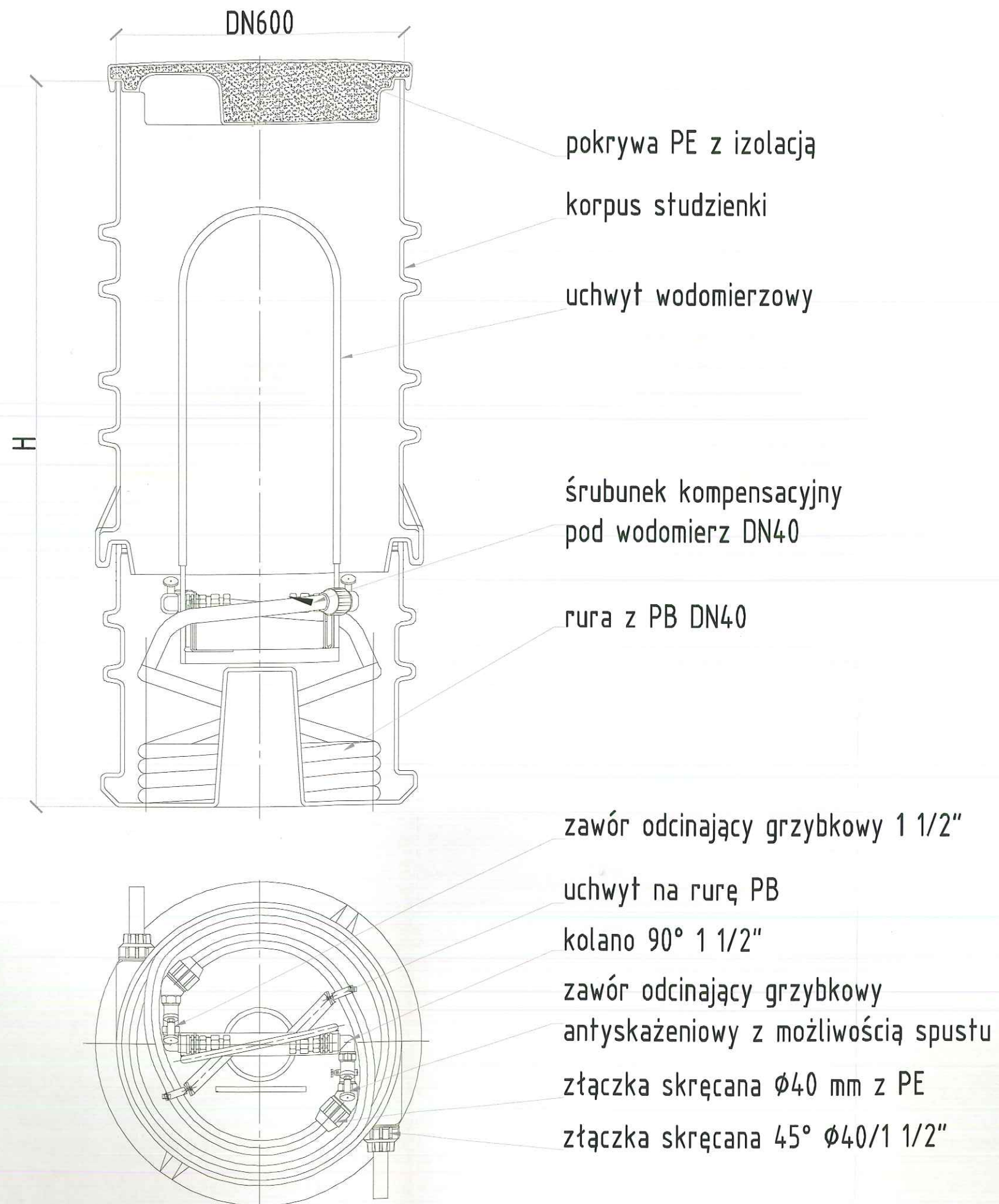
± 0.00

-1.40 m

160/110

160/110

Zagłębienie kanału względem 0,00 budynku	0,91	0,88	0,85	0,84	0,83	0,88	0,86	0,85	0,85	0,84	0,83	0,84	0,83	0,80	0,80	0,76	0,83	0,82	0,82	0,81	0,80	0,79	0,75	0,75	0,73	0,82	0,80	0,79	0,78			
Przekroje i spadki	160 PCV	1,5%				110 PCV	50 PCV	75 PCV	2,0%				110 PCV	1,5%				1,5%				110 PCV	1,5%				110 PCV	110 PCV	110 PCV	110 PCV	110 PCV	110 PCV
Odległości	0,00	3,52	5,87	7,39	8,13	8,76	0,00	1,17	2,16	0,00	1,17	1,50	0,00	0,91	2,55	2,98	5,59	0,00	0,83	1,29	1,63	2,12	3,07	5,43	5,76	7,46	0,00	0,23	0,00	0,70		
		Bud	11	14	13	Pk2	11	Kr8	14	13	12	15	16	Kr4	12	17	18	19	20	21	22	23	Pk3	17	Kr5	20	Kr6	21	22	23		



JEDNOSTKA PROJEKTOWA: <b>MICHAŁ REJ</b> ul. Koszarowa 8A/45, 23-200 Kraśnik NIP: 715-158-53-15, REGON: 061032047 tel. (12) 346-14-47, email: mrej@op.pl		INWESTOR: <b>GMINA GRÓDEK NAD DUNAJCEM</b> Gródek nad Dunajcem 54 33-318 Gródek nad Dunajcem NIP: 734-348-28-12, REGON: 000535020	
ZAMIERZENIE BUDOWLANE: ZAGOSPODAROWANIE OTOCZENIA JEZIORA ROŻNOWSKIEGO		BRANŻA: SANITARNA	
Pakiet 4: Zagospodarowanie otoczenia Jeziora Rożnowskiego na obszarze gminy Gródek nad Dunajcem teren lokalizacji: m. Gródek nad Dunajcem		STADIUM: PROJEKT WYKONAWCZY	
BUDOWLA: Instalacje sanitarne wewnętrzne		DATA: 30.10.2015	
NAZWA RYSUNKU: Studzienka wodomierzowa DN600		SKALA: 1:100	
FUNKCJA BRANŻA PROJEKTANT sanitarna		IMIĘ I NAZWISKO mgr inż. Agnieszka Kurowska	
SPRAWDZAJĄCY sanitarna		NR UPRAWNIENI I SPECJALNOŚĆ MAPI/0221/POOS/11 SANITARNA	
		POM/0231/POOS/10 SANITARNA	
		PODPIS <i>[Signature]</i>	